



ALT Вентиляционные решетки VR26

Представляют собой прямоугольные рамы из вертикальных и горизонтальных профилей, соединенных встык. В конструкцию последовательно монтируются горизонтальные ламели с дистанционными вставками.

Изогнутая форма ламелей обеспечивает эффективную вентиляцию помещений и защиту от попадания внутрь влаги. Помимо этого, вентиляционные решетки препятствуют проникновению прямого солнечного света.



ЖК «Приморский»,
Санкт-Петербург

Вентиляционные решетки ALT VR26



Вентиляционная решетка



**Вентиляционная решетка
в рамной конструкции**

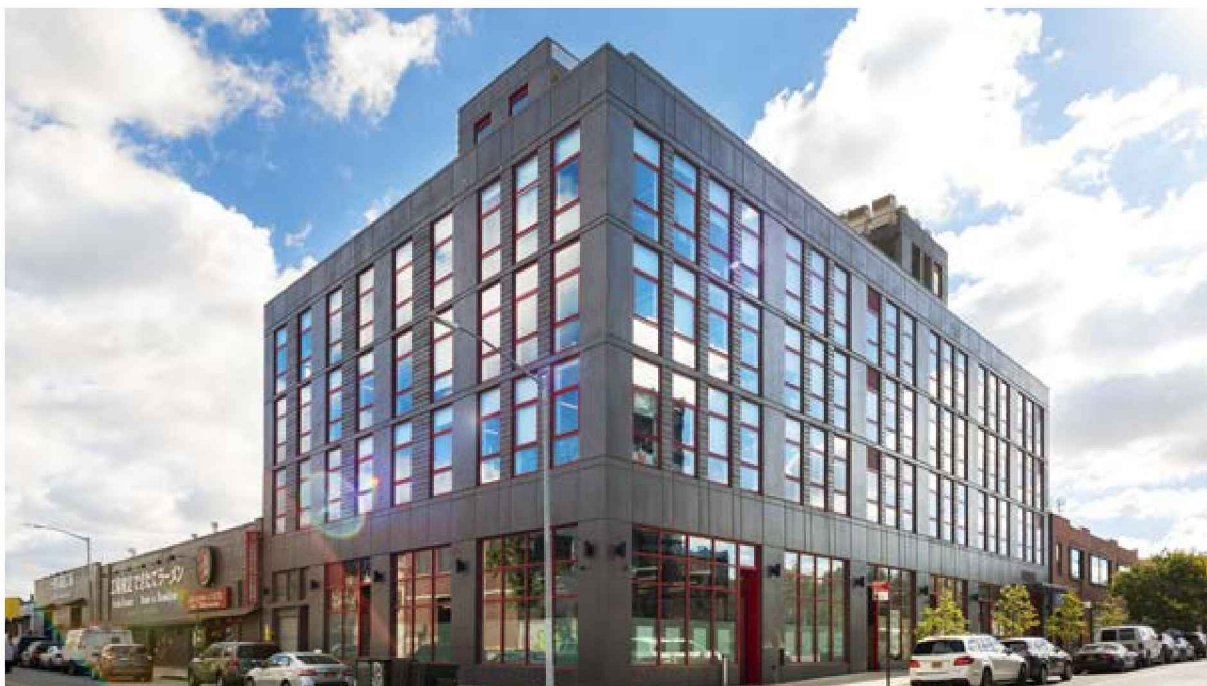
Характеристики

Внутренняя видимая ширина профилей	26 мм
Внешняя видимая ширина профилей	26 мм
Способ крепления	штапики (при интеграции в рамные конструкции), прижимная планка и декоративная крышка (при интеграции в витражные системы)
Оптически свободное расстояние между ламелями	50%
Физически свободное расстояние между ламелями	40%
Шаг установки ламелей	50 мм
Нахлест ламели	10 мм
Минимальные размеры конструкции	134x134 мм
Максимальные размеры конструкции	1 600 x1 600 мм



ЖК Ренессанс,
Санкт-Петербург

Преимущества системы ALT VR26



- **Технологичность сборки изделия**

Для сборки готовой конструкции достаточно 4 винтов самонарезающих

- **Простота монтажа и демонтажа конструкции**

Конструкция может использоваться как заполнение в рамных и фасадных конструкциях

- **Экономичность**

Отсутствие необходимости в дополнительном обслуживании

- **Стильный дизайн и эстетичный внешний вид**