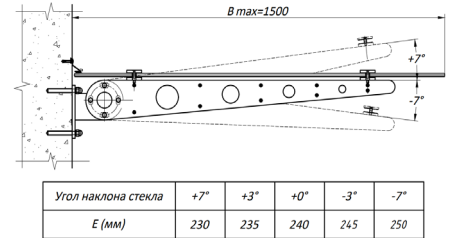
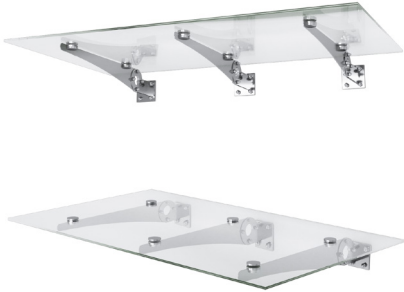




КОЗЫРЁК НА КОНСОЛЬНОМ КАРКАСЕ «РИТМ»



Вся нагрузка приходится на консольные, то есть закрепленные только с одного конца к стене, балки. Эти балки могут быть соединены между собой, а могут стоять отдельно.

Без опор и тяг

Крепление к разным стенам, вылет до 1,1 и 1,5 метров

ТЕХНИЧЕСКИЕ ХАРАКТЕРИСТИКИ:

- **Заполнение:** закаленный триплекс 6+6 и 8+8 мм
- **Форма:** любая (прямоугольная, многоугольная, закругленная, изогнутая)
- **Наклон:** до 7° (для стекания воды)
- **Максимальный вылет от плоскости крепления:** 1100, 1500 мм
- **Максимально допустимая нагрузка** - от 180 кг/м²
- **Материал и покрытие** - шлифованная нержавеющая сталь AISI 316

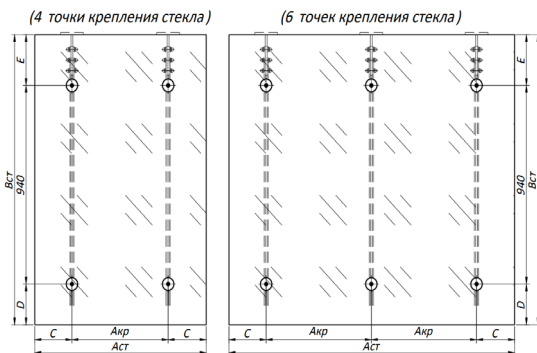
ДОПОЛНИТЕЛЬНО ВОЗМОЖНО УСТАНОВИТЬ:

- Капельник для отвода воды
- Матовую тонировочную плёнку в триплексе между слоями стекла

Вылет 1100 мм

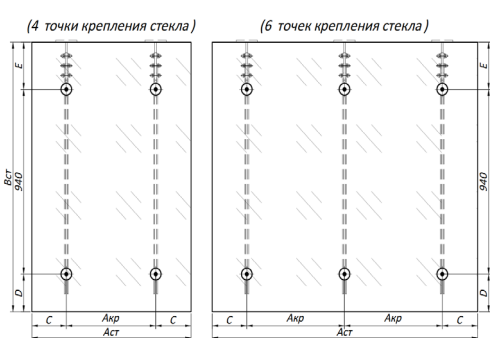
Вылет 1500 мм

Крепление козырька к стене



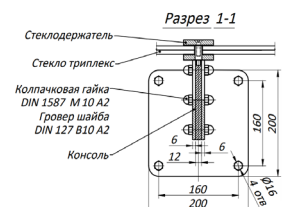
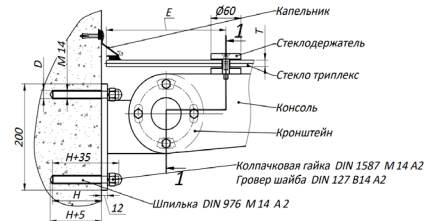
T, мм (формула стекла)	Крепление стекла	A _{ст} , мм	A _{кр} , мм	B _{ст} , мм	C, D мм
16.76 (8 зак. 0.76EVA, 8 зак.)	на 4 точки	≤1350	≤1050	≤1100	≥100 ≤300
	на 6 точек	≤2000	≤700	≤1100	≥100 ≤300

- Параметры стекла подобраны согласно СП 20.13330.2016 Нагрузки и воздействия (Таблица 10.1.) с максимальной снеговой нагрузкой 210 кг/м².



T, мм (формула стекла)	Крепление стекла	A _{ст} , мм	A _{кр} , мм	B _{ст} , мм	C, D мм
16.76 (8 зак. 0.76EVA, 8 зак.)	на 4 точки	≤1350	≤1050	≤1500	≥100 ≤300
	на 6 точек	≤2000	≤700	≤1500	≥100 ≤300

- Параметры стекла подобраны согласно СП 20.13330.2016 Нагрузки и воздействия (Таблица 10.1.) с максимальной снеговой нагрузкой 210 кг/м².



ГАРАНТИЯ: Все материалы и технические решения выполняются в соответствии ГОСТ, СНиП и техническим условиям на применяемые материалы.

Гарантийный период составляет **2 года** и исчисляется с момента составления Сторонами Акта приема-передачи выполненных работ.

