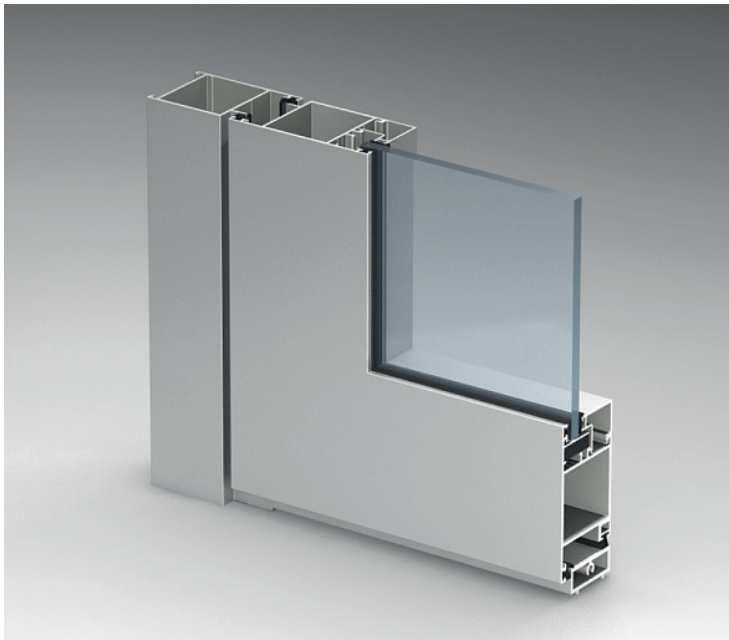




# ОКНА БЕЗ ТЕРМОИЗОЛЯЦИИ ALU C43

Система ALU C43 предназначена для изготовления внутренних и наружных оконных, дверных, витражных и перегородочных конструкций для зданий и помещений, к которым не предъявляются повышенные требования по теплозащите. Конструкции обладают высокими показателями по воздухо-, водопроницаемости и сопротивлению ветровой нагрузке.



Характеристика	C43
Внутренняя видимая ширина профилей	26–107 мм
Внешняя видимая ширина профилей	44–145 мм
Толщина заполнения	до 26 мм
Максимальный вес заполнения	140 кг
Максимальный момент инерции	150 см <sup>4</sup>
Способ фиксации заполнения	штапики
Типы встраиваемых конструкций	поворотные, поворотно-откидные, откатные створки
Водопроницаемость (ГОСТ 26602.1-99)	класс А
Воздухопроницаемость (ГОСТ 26602.1-99)	класс А
Сопротивление ветровой нагрузке (ГОСТ 26602.1-99)	класс А

Различные способы  
открывания створок



## Решения системы C43

- **Окна с откидным, распашным и поворотно-откидным типами открывания**
  - одностворчатые поворотные, поворотно-откидные, верхние подвесные внутреннего открывания, нижние подвесные внутреннего открывания;
  - двухстворчатые импостовые внутреннего открывания;
  - двухстворчатые штапильные внутреннего открывания;
  - одностворчатые окна с применением фурнитуры под паз PVC;
  - раздвижные (до четырех створок из профилей и комплектации системы ALUTECH ALU100).
- **Двери компланарные**
  - двухстворчатые и одностворчатые;
  - внутреннего и наружного открывания;
  - с порогом и без порога;
  - с цокольным и створочным нижним исполнением;
  - штапильные на притворе «Z+T», а так же не специальном профиле штапилья;
  - с верхними и боковыми глухими частями в одной раме.
- **Комбинированные конструкции**
  - глухие перегородки;
  - входные группы.





## Особенности системы

Отличительной особенностью системы ALUTECH ALT C 43 по сравнению с аналогичными системами является отсутствие операций фрезеровки профилей нижнего примыкания двери. Все пристяжные профили имеют рез под углом 90°.

Использование пластиковых крепежных элементов позволяет заменять дверной пороги в процессе эксплуатации без демонтажа изделия.

Система ALUTECH ALT C43 создана таким образом, чтобы низ глухой и распашной частей конструкции был одинаков в свету. Это важно для визуального восприятия и сохранения пропорций конструкции.

В качестве заполнения в конструкциях серии ALUTECH ALT C43 может быть использовано стекло, стеклопакеты либо сэндвичпанели толщиной от 4 до 24 мм. Заполнение устанавливается на специальные подкладки в соответствии со схемой установки. Как в глухую часть конструкции, так и в дверную и оконную створки устанавливается одна и та же опорная подкладка. Заполнение фиксируется штапиками системы ALUTECH ALT VC65. Выбор штапика зависит от толщины устанавливаемого заполнения. Методика выбора штапиков, их номенклатура и используемые уплотнители приведены в каталоге.

Указанные в каталоге сечения, размеры, масса и характеристики профилей являются теоретическими и могут изменяться в зависимости от допусков на размеры профилей.

Разработчик оставляет за собой право на внесение в каталог изменений, связанных с улучшением и дальнейшим развитием системы. Все материалы данного каталога принадлежат разработчику системы, запрещается их несанкционированное тиражирование. Разработчик не несет ответственность за несистемное применение профилей, комплектации и фурнитуры.

## Преимущества

### ■ Единая база заполнения для створок и глухих частей конструкции

Единая база заполнений в профилях рамы, створки и импосте позволяет использовать под одно и то же заполнение один вид профиля штапика.

### ■ Различные типы открывания

В системе предусмотрены различные типы открывания: внутренний, наружный, а также штульповой.

### ■ Высокие показатели по воздухо-, водопроницаемости и сопротивлению ветровой нагрузке

Два контура уплотнения, а также продуманная система отвода конденсата обеспечивают высокие показатели герметичности конструкций.

## Отличия системы ALT C43 от системы ALT C48

- глубина профилей системы снижена на 5 мм;
- высота полки под заполнение у всех профилей уменьшена на 3 мм;
- у профилей рамы АУРС.С43.0101-АУРС.С43.0103 отсутствует возможность сопряжения в импостовых соединениях на винты самонарезающие;
- наличием в системе профиля оконной створки АУРС.С43.0206 под фурнитуру PVC;
- наличие в системе профиля оконного штульпа АУРС.С43.0631;
- винты самонарезающие, используемые для соединения профилей импоста, меньшего типоразмера — 4,2x25 DIN7981 (ISO 7049);
- единая угловая закладная АУРС.С43.0940 (без фрезеровки) для профилей дверной рамы и створок — (причем для профилей створок, которые участвуют в конструкции двери, как в качестве створки, так и в качестве рамы);
- в системе применены специальные уголки АУРС.С43.045 и АУРС.С43.046 для повышения эксплуатационных характеристик конструкций;
- наличие в системе профиля узкого импоста АУРС.С43.0308 видимым размером 50 мм;
- наличие в системе профилей, позволяющих организовать раздвижные конструкции системы ALUTECH ALT 100;
- единый профиль клипсы поворотной АУРС.С43.0613 для организации углов разворота от 90° до 290° (на 20° больше, чем в ALUTECH ALT C48);
- заглушки порога выполнены по аналогии с системой ALUTECH ALT W62;
- отсутствие необходимости фрезеровки порога как при соединении через заглушки, так и при соединении на винты самонарезающие;
- заглушка АУРС.С43.0906 для двустворчатых дверей выполнена универсальной (и левая, и правая);
- профили АУРС.С43.0802 - АУРС.С43.0804, АУРС.С43.0812 выполнены универсальными для использования как в системе ALUTECH ALT C43, так и в ALUTECH ALT C48;
- цилиндр для замков используется симметричный (размером 31x31 мм и более);
- для замков и ответных планок в системе ALUTECH ALT C43 применяются подкладки 6 мм.

## Виды дверей C43

- Глухие
- Одностворчатые
- Двустворчатые штульповые
- Двустворчатые с импостом
- Окна, встраиваемые в фасад

